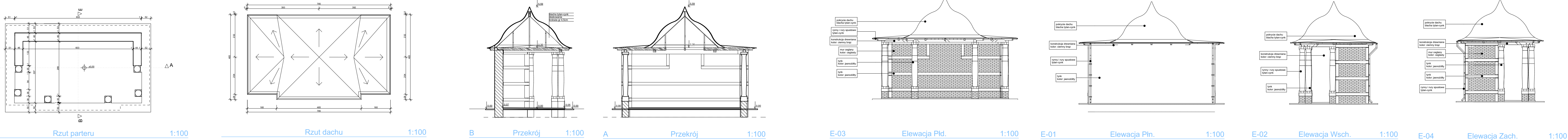
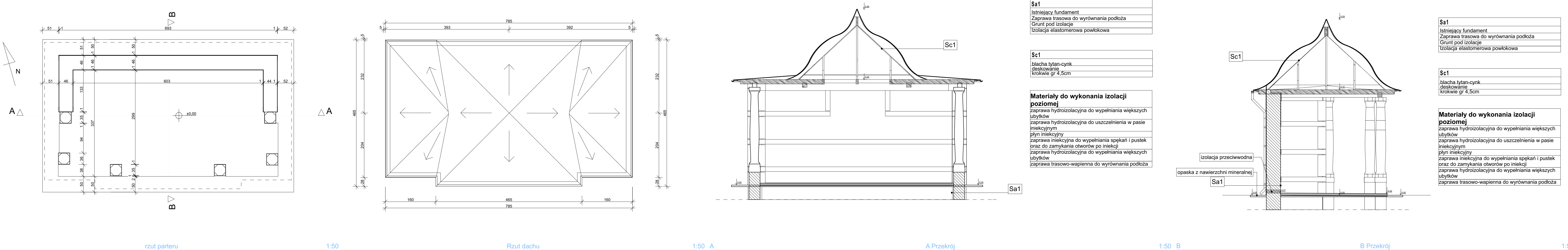


INWENTARYZACJA



PROJEKT WYKONAWCZY



UWAGI : WSZYSTKIE NAZWY UŻYTE W PROJEKcie STANOWIĄ INFORMACJĘ O PARAMETRACH URZĄDZENI I MATERIAŁÓW. WYKONAWCA PRZED WYBUDOWANIEM PRZEDSTAWI KARTY MATERIAŁOWE Z ZAŁĄCZENIEM WISIELSKICH DOKUMENTÓW POTWIERDZAJĄCYCH PARAMETRY TECHNICZNE I HIGIENICZNE. MATERIAŁY I URZĄDZENIA INNE NIŻ UŻYTE W PROJEKcie PODLEGAJĄ AKCEPTACJI GŁÓWNEGO PROJEKTANTA ORAZ WYMAGAJĄ SPORZĄDZENIA DOKUMENTACJI ZAMIENNEJ KTÓRA PODLEGA UZGODNIENIU Z GŁÓWNYM PROJEKTANTEM	
INWESTYCJA: <b>DOKUMENTACJA PROJEKTOWA NA WYKONANIE:</b> prac remontowych, konserwatorskich i budowlanych dla terenu Parku polegające na: budowie kanalizacji sanitarnej i deszczowej, budowie dróg wewnętrznych - alejek, budowie fragmentu ogrodzenia, budowie linii elektrycznej kablowej NN wraz z budową słupów typu parkowego, budowie sieci światłowodowej do monitoringu - w ramach przedsięwzięcia "ochrona i rozwój dziedzictwa kulturowego dawnej Ordynacji Łańcuckiej poprzez prace remontowo-konserwatorskie oraz wykreowanie nowych przestrzeni ekspozycyjnych OR-KA II, III, IV, V"	NR PROJEKTU:  <b>109</b>
ADRES INWEST.: ul. Zamkowa 1 Łańcut 37-100	
INWESTOR: <b>Muzeum - Zamek w Łańcucie</b> ul. Zamkowa 1 Łańcut 37-100	
BRANZA: ARCHITEKTURA	
FAZA: PROJEKT WYKONAWCZY	
DATA: 12 - 2015 r.	
<b>PAS PROJEKT</b> PAS PROJEKT Sp. z o.o. ul. Plantowa 5; 05-830 Nadarzyn TEL: (022) 739-90-25 FAX: (022) 739-79-06 www.pasprojekt.com	
ZESPÓŁ AUTORSKI: PROJEKTOWAŁ: mgr inż. arch. Małgorzata Gołenka	WIEI I ZAŁOŻENIO: mgr inż. arch. Małgorzata Gołenka
OPRACOWAŁ: mgr inż. arch. Sławomir Gołenka mgr inż. arch. Łukasz Majdzisz mgr inż. arch. Agata Puch mgr inż. arch. Maciej Smyk mgr inż. arch. Mariusz Przytyła mgr inż. arch. Katarzyna Langhans	MA/06/09 MA/06/12
OPRAWIŁ: mgr inż. arch. Mariusz Przytyła	MA/06/12
UWAGA: PROJEKT ODRZUTOWY PRZED WYKONANIEM. PROJEKT ARCHITEKTONICZNY JEST PROJEKTEM NIEODRZUTOWY WISIELSKIE ROZBIENIENI: Z PROJEKTAMI BRANŻOWYMI SKONSULTOWAĆ Z PROJEKTANTEM GENERALNYM PRZED WYBUDOWANIEM I	
RODZAJ RYSUNKU: PAWILON ELIZIN	
TREŚĆ RYSUNKU: Rzut parteru, Elewacja Półn., Elewacja Wsch., Elewacja Półn., Elewacja Zach., Rzut dachu, Przekrój, rzut parteru, B Przekrój, A Przekrój, E-01 Elewacja Półn., E-02 Elewacja Wsch., E-03 Elewacja Półn., E-04 Elewacja Zach.	
NR RYSUNKU: <b>PAS - 109 - PW - A - D - 10</b>	SKALA: 1:100, 1:50 REWIZJA: -